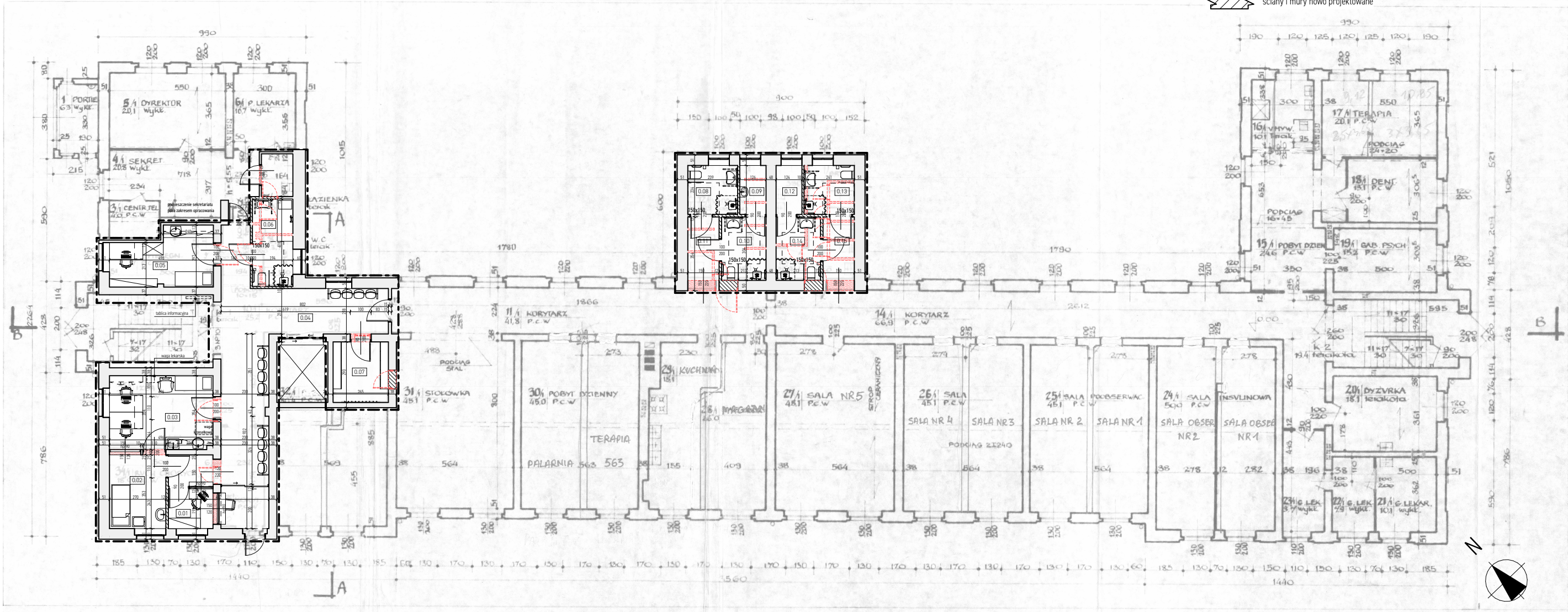


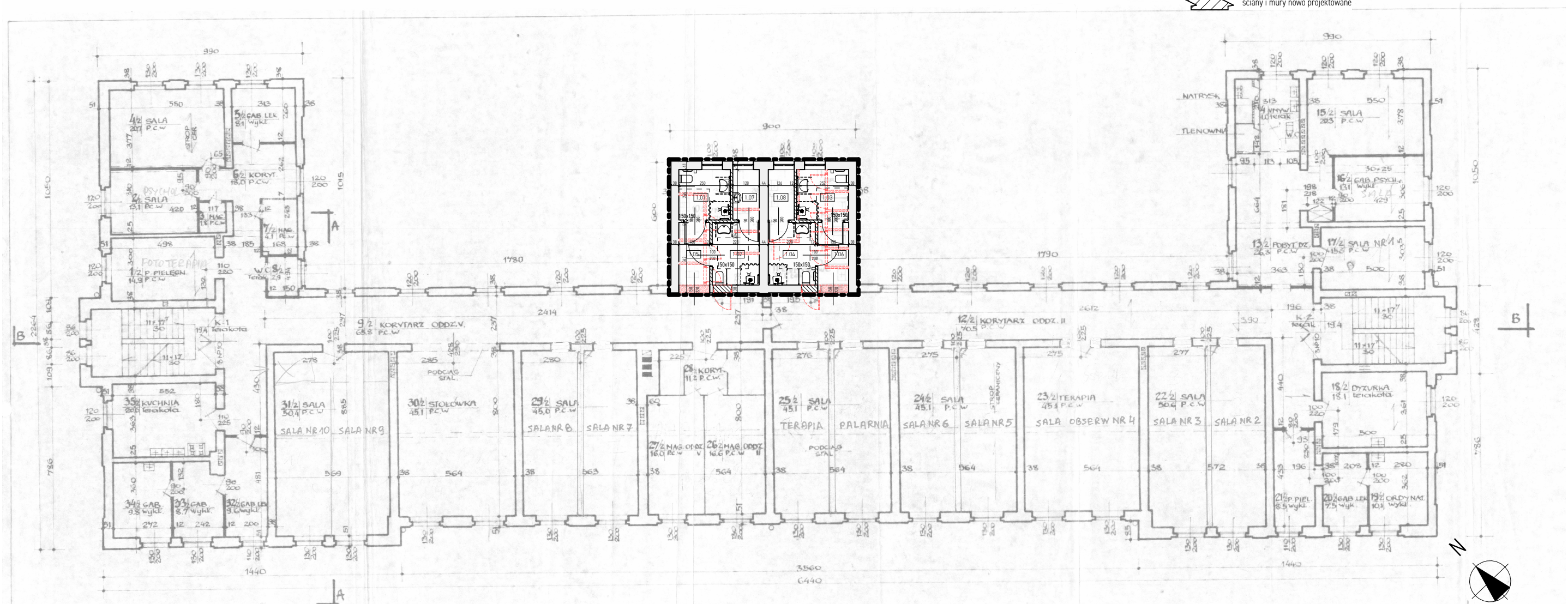
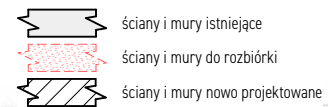
OZNACZENIA DLA ŚCIAN I MURÓW

-
- ściany i mury istniejące
-
- ściany i mury do rozbiórki
-
- ściany i mury nowo projektowane



Zestawienie powierzchni projektowanych			Zestawienie powierzchni projektowanych			Zestawienie powierzchni projektowanych		
Nr	Nazwa pomieszczenia	Pow. użytkowa [m2]	Nr	Nazwa pomieszczenia	Pow. użytkowa [m2]	Nr	Nazwa pomieszczenia	Pow. użytkowa [m2]
Parter			Poziom +1			Poziom +2		
0.01	Punkt rejestracji pacjentów	4,1	0.13	Łazienka 3	5,7	2.01	Łazienka 1	6,1
0.02	Gabinet izolacji	9,5	0.14	Łazienka 4	6,5	2.02	Łazienka 2	6,9
0.03	Gabinet przyjęć	17,6	0.15	Komunikacja	4,6	2.03	Łazienka 3	6,2
0.04	Poczekalnia/korytarz	46,8			145,8 m²	2.04	Łazienka 4	6,9
0.05	Gabinet lekarski	12,6	1.01	Łazienka 1	6,1	2.05	Komunikacja	4,6
0.06	Łazienka	8,1	1.02	Łazienka 2	6,9	2.06	Komunikacja	4,6
0.07	Szatnia dla pacjentów	7,7	1.03	Łazienka 3	6,2	2.07	Brudownik	3,1
0.08	Łazienka 1	5,6	1.04	Łazienka 4	6,9	2.08	Magazyn oddziałowy	3,1
0.09	Brudownik	3,0	1.05	Komunikacja	4,6			41,5 m²
0.10	Łazienka 2	6,5	1.06	Komunikacja	4,6			228,8 m²
0.11	Komunikacja	4,6	1.07	Brudownik	3,1			
0.12	Magazyn oddziałowy	2,9	1.08	Magazyn oddziałowy	3,1			

OZNACZENIA DLA ŚCIAN I MURÓW

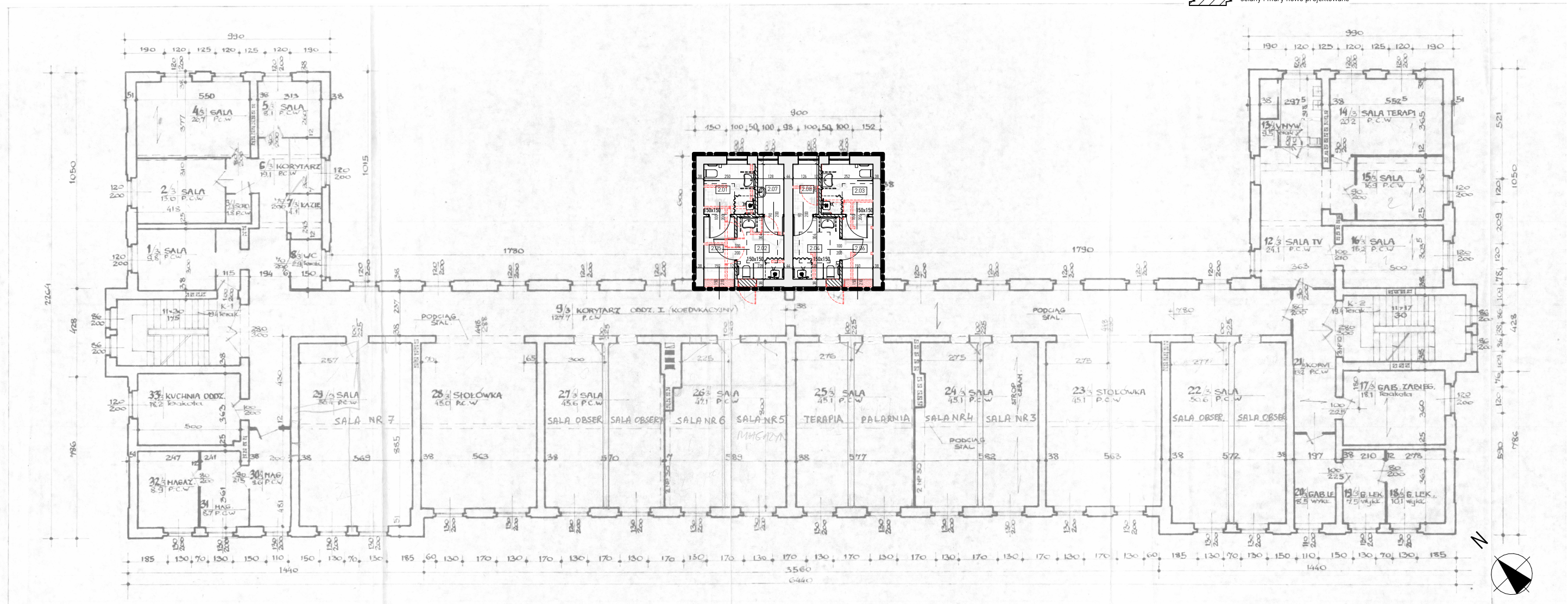


Zestawienie powierzchni projektowanych		
Nr	Nazwa pomieszczenia	Pow. użytkowa [m ²]
Parter		
0.01	Punkt rejestracji pacjentów	4,1
0.02	Gabinet izolátky	9,5
0.03	Gabinet przyjęć	17,6
0.04	Poczekalnia/korytarz	46,8
0.05	Gabinet lekarski	12,6
0.06	Łazienka	8,1
0.07	Szatnia dla pacjentów	7,7
0.08	Łazienka 1	5,6
0.09	Brudownik	3,0
0.10	Łazienka 2	6,5
0.11	Komunikacja	4,6
0.12	Magazyn oddziałowy	2,9

Zestawienie powierzchni projektowanych		
Nr	Nazwa pomieszczenia	Pow. użytkowa [m ²]
0.13	Łazienka 3	5,7
0.14	Łazienka 4	6,5
0.15	Komunikacja	4,6
		145,8 m ²
Poziom +1		
1.01	Łazienka 1	6,1
1.02	Łazienka 2	6,9
1.03	Łazienka 3	6,2
1.04	Łazienka 4	6,9
1.05	Komunikacja	4,6
1.06	Komunikacja	4,6
1.07	Brudownik	3,1
1.08	Magazyn oddziatowy	3,1

Zestawienie powierzchni projektowanych		
Nr	Nazwa pomieszczenia	Pow. użytkowa [m ²]
		41,5 m ²
Poziom +2		
2.01	Łazienka 1	6,1
2.02	Łazienka 2	6,9
2.03	Łazienka 3	6,2
2.04	Łazienka 4	6,9
2.05	Komunikacja	4,6
2.06	Komunikacja	4,6
2.07	Brudownik	3,1
2.08	Magazyn oddziałowy	3,1
		41,5 m ²
		228,8 m ²

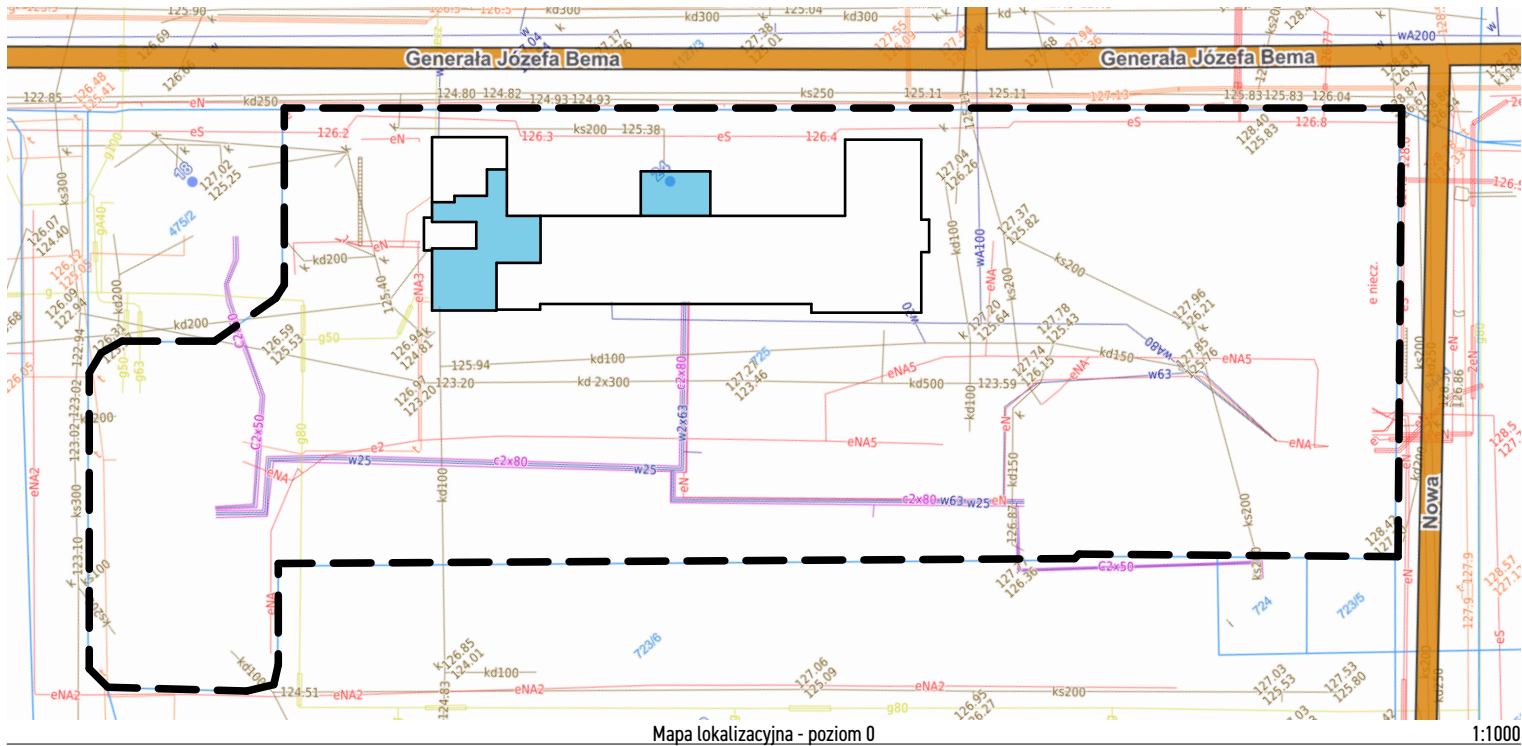
OZNACZENIA DLA ŚCIAN I MURÓW



Zestawienie powierzchni projektowanych		
Nr	Nazwa pomieszczenia	Pow. użytkowa [m ²]
Parter		
0.01	Punkt rejestracji pacjentów	4,1
0.02	Gabinet izolátky	9,5
0.03	Gabinet przyjęć	17,6
0.04	Poczekalnia/korytarz	46,8
0.05	Gabinet lekarski	12,6
0.06	Łazienka	8,1
0.07	Szatnia dla pacjentów	7,7
0.08	Łazienka 1	5,6
0.09	Budownik	3,0
0.10	Łazienka 2	6,5
0.11	Komunikacja	4,6
0.12	Magazyn oddziałowy	2,9

Zestawienie powierzchni projektowanych		
Nr	Nazwa pomieszczenia	Pow. użytkowa [m ²]
0.13	Łazienka 3	5,7
0.14	Łazienka 4	6,5
0.15	Komunikacja	4,6
		145,8 m ²
Poziom +1		
1.01	Łazienka 1	6,1
1.02	Łazienka 2	6,9
1.03	Łazienka 3	6,2
1.04	Łazienka 4	6,9
1.05	Komunikacja	4,6
1.06	Komunikacja	4,6
1.07	Brudownik	3,1
1.08	Magazyn oddziałowy	3,1

Zestawienie powierzchni projektowanych		
Nr	Nazwa pomieszczenia	Pow. użytkowa [m ²]
		41,5 m ²
Poziom +2		
2.01	Łazienka 1	6,1
2.02	Łazienka 2	6,9
2.03	Łazienka 3	6,2
2.04	Łazienka 4	6,9
2.05	Komunikacja	4,6
2.06	Komunikacja	4,6
2.07	Bрудownik	3,1
2.08	Magazyn oddziałowy	3,1
		41,5 m ²
		228,8 m ²

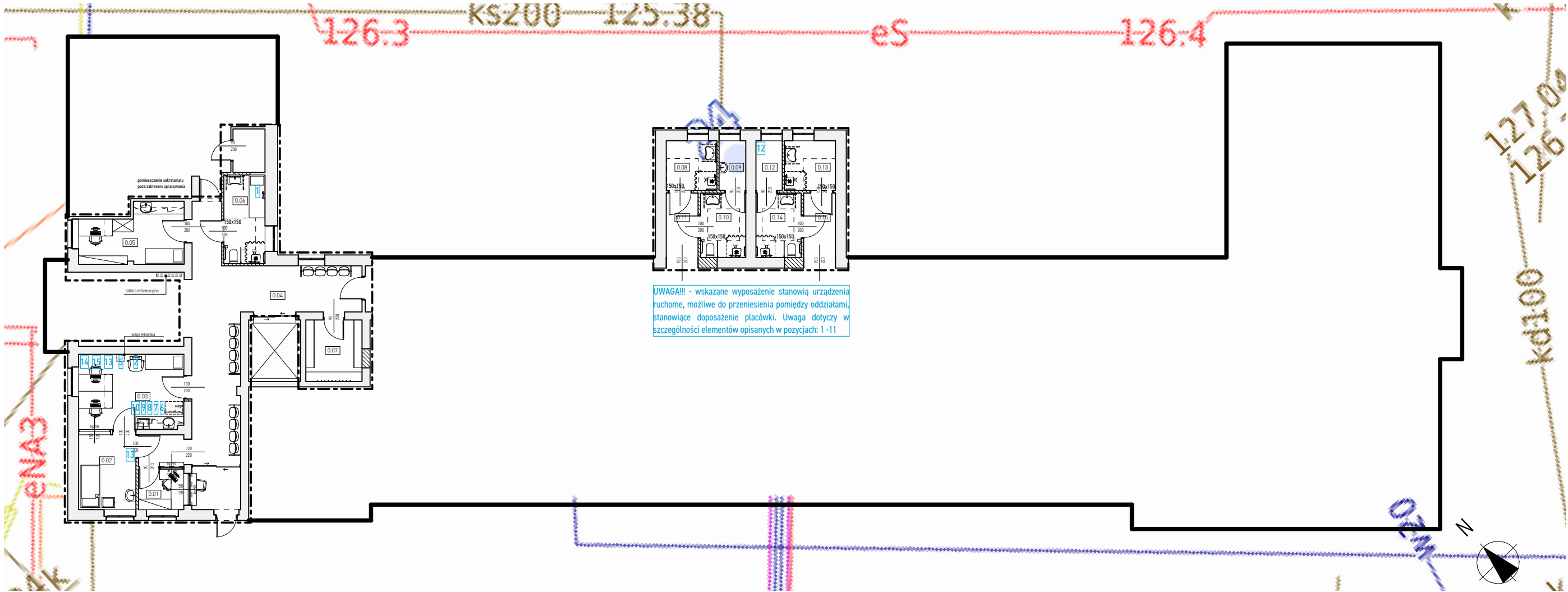


Wyposażenie placówki - sprzęt specjalistyczny, rozmieszczenie oznaczone kolorem **niebieskim** na planie:

1. Podnośnik transportowo-kąpielowy - wyposażenie ruchome
2. Fotel do pobierania krwi - wyposażenie ruchome
3. Wózek inwalidzki - wyposażenie ruchome
4. Wózek inwalidzki dla osób ciężkich - wyposażenie ruchome
5. Waga lekarska - wyposażenie ruchome
6. Waga krzesłkowa - wyposażenie ruchome
7. Ssak elektryczny - wyposażenie ruchome
8. Koncentrator tlenu - wyposażenie ruchome
9. Laryngoskop - wyposażenie ruchome
10. Pompa infuzyjna - wyposażenie ruchome
11. Aparat EKG - wyposażenie ruchome
12. Macerator
13. Urządzenie do ozonowania pomieszczeń
14. Kardiomonitor
15. Dehibrylator

- [] zakres opracowania
- [] granica działki nr 725
- [] obrys budynku
- [] pomieszczenia, w których planowany jest montaż sprzętu

Zestawienie powierzchni projektowanych			Zestawienie powierzchni projektowanych			Zestawienie powierzchni projektowanych		
Nr	Nazwa pomieszczenia	Pow. użytkowa [m2]	Nr	Nazwa pomieszczenia	Pow. użytkowa [m2]	Nr	Nazwa pomieszczenia	Pow. użytkowa [m2]
Parter			Poziom +1			Poziom +2		
0.01	Punkt rejestracji pacjentów	4,1	0.13	Łazienka 3	5,7			41,5 m²
0.02	Gabinet izolatki	9,5	0.14	Łazienka 4	6,5	2.01	Łazienka 1	6,1
0.03	Gabinet przyjęć	17,6	0.15	Komunikacja	4,6	2.02	Łazienka 2	6,9
0.04	Poczekalnia/korytarz	46,8			145,8 m²	2.03	Łazienka 3	6,2
0.05	Gabinet lekarski	12,6	Poziom +1			2.04	Łazienka 4	6,9
0.06	Łazienka	8,1	1.01	Łazienka 1	6,1	2.05	Komunikacja	4,6
0.07	Szatnia dla pacjentów	7,7	1.02	Łazienka 2	6,9	2.06	Komunikacja	4,6
0.08	Łazienka 1	5,6	1.03	Łazienka 3	6,2	2.07	Brudownik	3,1
0.09	Brudownik	3,0	1.04	Łazienka 4	6,9	2.08	Magazyn oddziałowy	3,1
0.10	Łazienka 2	6,5	1.05	Komunikacja	4,6			41,5 m²
0.11	Komunikacja	4,6	1.06	Komunikacja	4,6			228,8 m²
0.12	Magazyn oddziałowy	2,9	1.07	Brudownik	3,1			
			1.08	Magazyn oddziałowy	3,1			



UWAGA!!! - wskazane wyposażenie stanowią urządzenia ruchome, możliwe do przeniesienia pomiędzy oddziałami, stanowiące doposażenie placówki. Uwaga dotyczy w szczególności elementów opisanych w pozycjach: 1 - 11

vostok
design

ul. Syrokomli 7/2
30-102 Kraków
www.vostok.design
573 260 59 81 NIP
info@vstok.eu
+48 500 254 099

BRANŻA
architektura

FAZA
konceptcja

DATA
17.06.2020

INWESTOR
Szpital Psychiatryczny Samodzielny
Publiczny Zakład Opieki Zdrowotnej w
Węgorzewie
ul. Gen. Józefa Bema 24, II-600 Węgorzewo

ADRES
ul. Gen. Józefa Bema 24, II-600 Węgorzewo

OBIEKT
Węgorzewo 2

NR DZIAŁKI
725

INWESTYCJA
Dostosowanie infrastruktury ochrony zdrowia dla potrzeb osób starszych i niepełnosprawnych

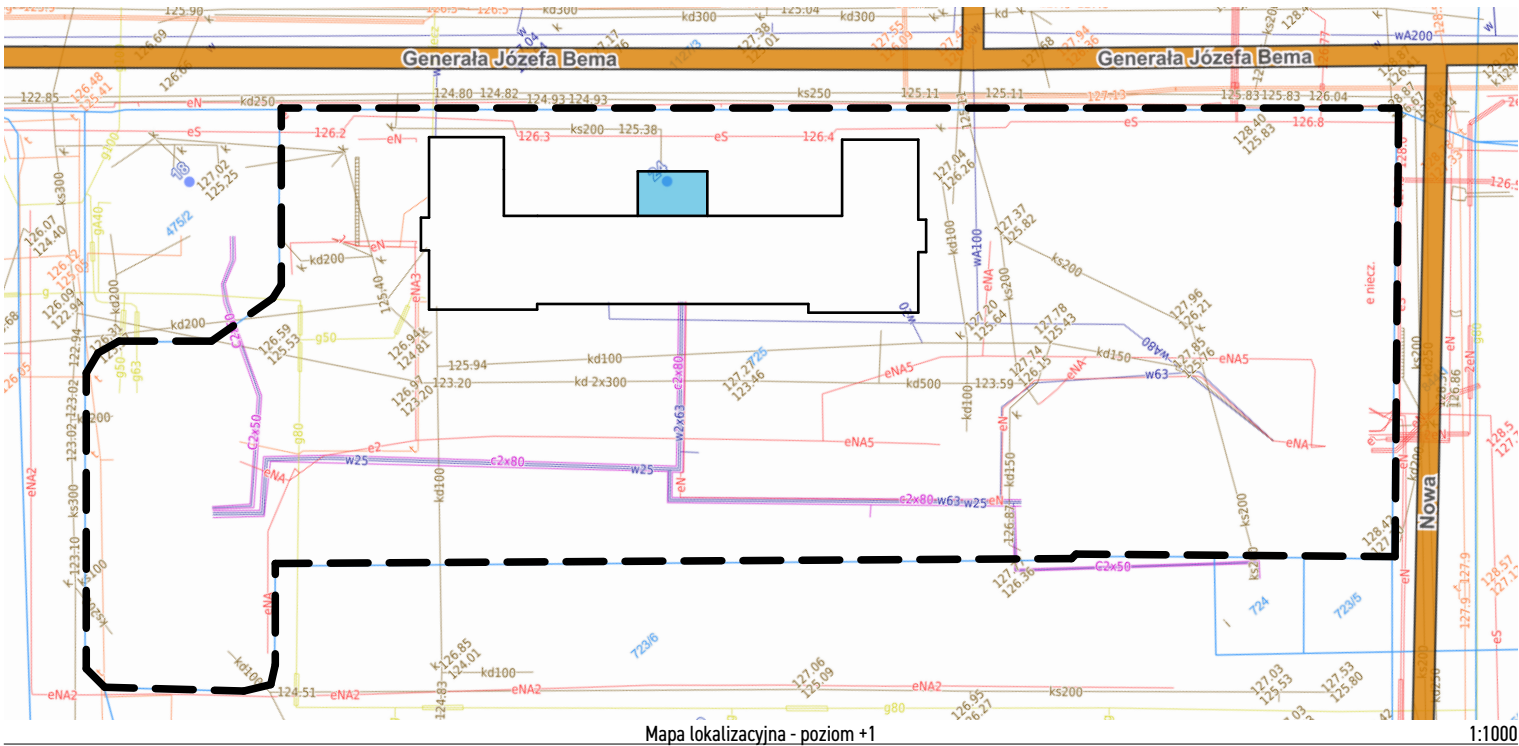
RYSUNEK
Plan sytuacyjny z oznaczeniem sprzętu- poziom 0

NR RYSUNKU
A.k.14

SKALA
1:200, 1:1000

REWIZJA

STRONA
4



Mapa lokalizacyjna - poziom +1

1:1000

Wyposażenie placówki - sprzęt specjalistyczny, rozmieszczenie oznaczone kolorem **niebieskim** na planie:

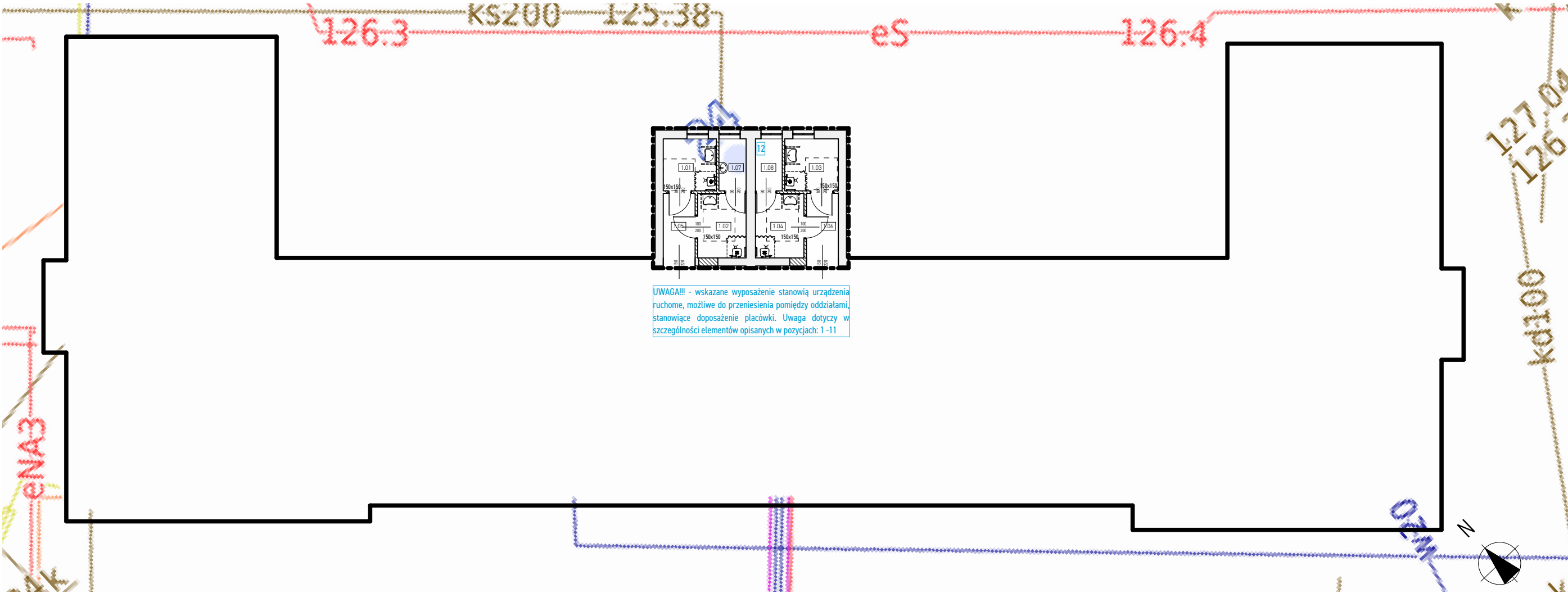
1. Podnośnik transportowo-kąpielowy - wyposażenie ruchome
2. Fotel do pobierania krwi - wyposażenie ruchome
3. Wózek inwalidzki - wyposażenie ruchome
4. Wózek inwalidzki dla osób ciężkich - wyposażenie ruchome
5. Waga lekarska - wyposażenie ruchome
6. Waga krzesełkowa - wyposażenie ruchome
7. Ssak elektryczny - wyposażenie ruchome
8. Koncentrator tlenu - wyposażenie ruchome
9. Laryngoskop - wyposażenie ruchome
10. Pompa infuzyjna - wyposażenie ruchome
11. Aparat EKG - wyposażenie ruchome
12. Macerator
13. Urządzenie do ozonowania pomieszczeń
14. Kardiomonitor
15. Dehibrylator

- zakres opracowania
- granica działki nr 725
- obrys budynku
- pomieszczenia, w których planowany jest montaż sprzętu

Zestawienie powierzchni projektowanych		
Nr	Nazwa pomieszczenia	Pow. użytkowa [m2]
Parter		
0.01	Punkt rejestracji pacjentów	4,1
0.02	Gabinet izolatki	9,5
0.03	Gabinet przyjęć	17,6
0.04	Poczekalnia/korytarz	46,8
0.05	Gabinet lekarski	12,6
0.06	Łazienka	8,1
0.07	Szatnia dla pacjentów	7,7
0.08	Łazienka 1	5,6
0.09	Brudownik	3,0
0.10	Łazienka 2	6,5
0.11	Komunikacja	4,6
0.12	Magazyn oddziałowy	2,9

Zestawienie powierzchni projektowanych		
Nr	Nazwa pomieszczenia	Pow. użytkowa [m2]
0.13	Łazienka 3	5,7
0.14	Łazienka 4	6,5
0.15	Komunikacja	4,6
145,8 m²		
Poziom +1		
1.01	Łazienka 1	6,1
1.02	Łazienka 2	6,9
1.03	Łazienka 3	6,2
1.04	Łazienka 4	6,9
1.05	Komunikacja	4,6
1.06	Komunikacja	4,6
1.07	Brudownik	3,1
1.08	Magazyn oddziałowy	3,1

Zestawienie powierzchni projektowanych		
Nr	Nazwa pomieszczenia	Pow. użytkowa [m2]
41,5 m²		
Poziom +2		
2.01	Łazienka 1	6,1
2.02	Łazienka 2	6,9
2.03	Łazienka 3	6,2
2.04	Łazienka 4	6,9
2.05	Komunikacja	4,6
2.06	Komunikacja	4,6
2.07	Brudownik	3,1
2.08	Magazyn oddziałowy	3,1
41,5 m²		
228,8 m²		



UWAGA!!! - wskazane wyposażenie stanowią urządzenia ruchome, możliwe do przeniesienia pomiędzy oddziałami, stanowiące doposażenie placówki. Uwaga dotyczy w szczególności elementów opisanych w pozycjach: 1 - 11

vostok
design

ul. Syrokomli 7/2
30-102 Kraków
www.vostok.design
573 260 59 81 NIP
info@vstkt.eu
+48 500 254 099

BRANŻA
architektura

FAZA
konceptcja

DATA
17.06.2020

INWESTOR
Szpital Psychiatryczny Samodzielny
Publiczny Zakład Opieki Zdrowotnej w
Węgorzewie
ul. Gen. Józefa Bema 24, II-600 Węgorzewo

ADRES
ul. Gen. Józefa Bema 24, II-600 Węgorzewo

OBREB
Węgorzewo 2

NR DZIAŁKI
725

INWESTYCJA
Dostosowanie infrastruktury ochrony zdrowia dla potrzeb osób starszych i niepełnosprawnych

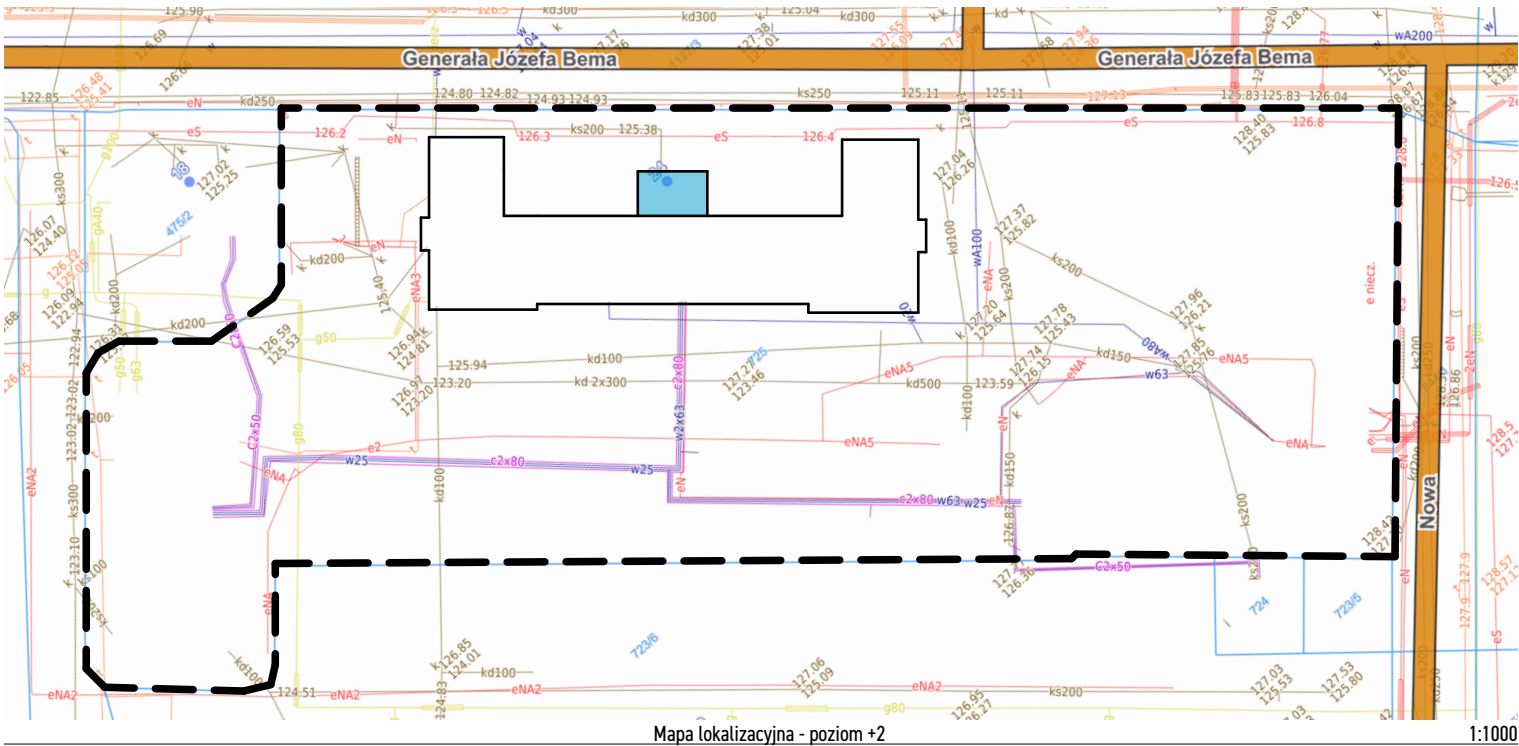
RYSUNEK
Plan sytuacyjny z oznaczeniem sprzętu- poziom +1

NR RYSUNKU
A.k.1.5

SKALA
1:200, 1:1000

REWIZJA

STRONA
5



Mapa lokalizacyjna - poziom +2

1:1000

Wyposażenie placówki - sprzęt specjalistyczny, rozmieszczenie oznaczone kolorem **niebieskim** na planie:

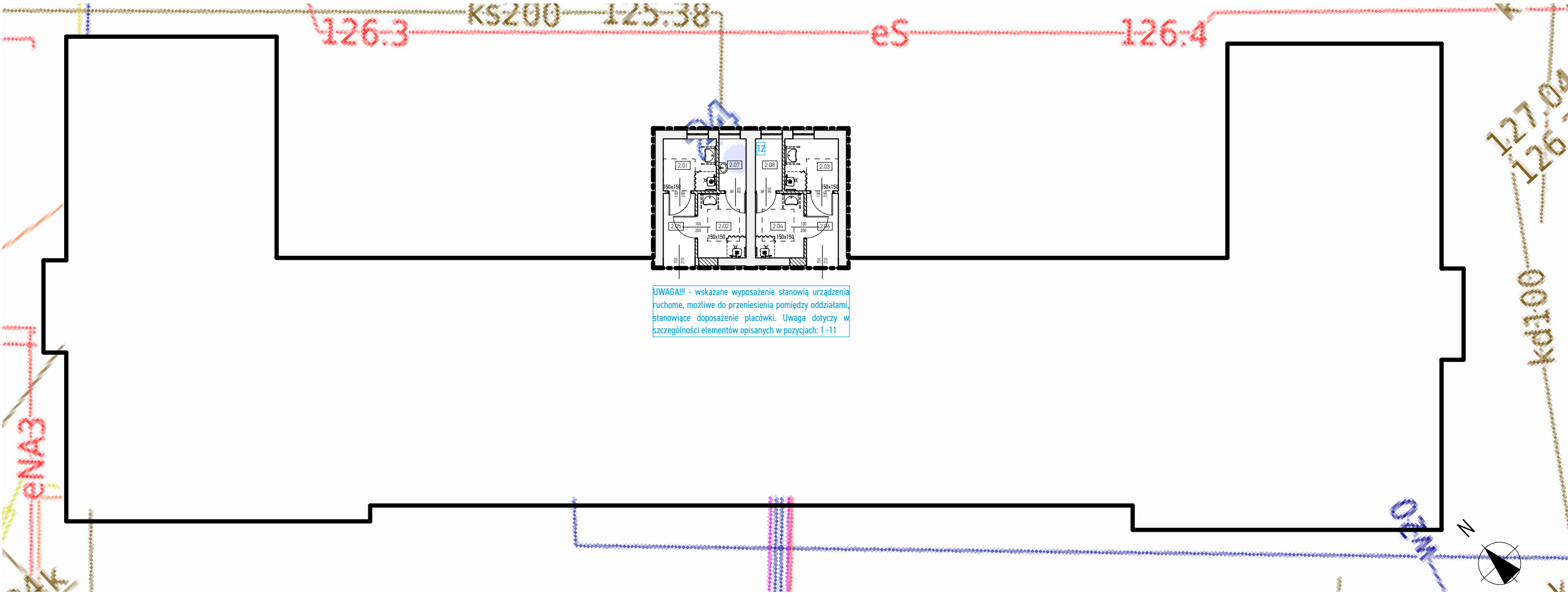
1. Podnośnik transportowo-kąpielowy - wyposażenie ruchome
2. Fotel do pobierania krwi - wyposażenie ruchome
3. Wózek inwalidzki - wyposażenie ruchome
4. Wózek inwalidzki dla osób ciężkich - wyposażenie ruchome
5. Waga lekarska - wyposażenie ruchome
6. Waga krzesełkowa - wyposażenie ruchome
7. Ssak elektryczny - wyposażenie ruchome
8. Koncentrator tlenu - wyposażenie ruchome
9. Laryngoskop - wyposażenie ruchome
10. Pompa infuzyjna - wyposażenie ruchome
11. Aparat EKG - wyposażenie ruchome
12. Macerator
13. Urządzenie do ozonowania pomieszczeń
14. Kardiomonitor
15. Dehibrylator

- zakres opracowania
- granica działki nr 725
- obrys budynku
- pomieszczenia, w których planowany jest montaż sprzętu

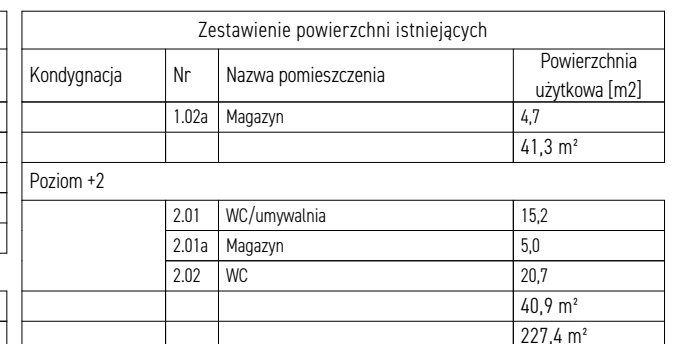
Zestawienie powierzchni projektowanych		
Nr	Nazwa pomieszczenia	Pow. użytkowa [m2]
Parter		
0.01	Punkt rejestracji pacjentów	4,1
0.02	Gabinet izolatki	9,5
0.03	Gabinet przyjęć	17,6
0.04	Poczekalnia/korytarz	46,8
0.05	Gabinet lekarski	12,6
0.06	Łazienka	8,1
0.07	Szatnia dla pacjentów	7,7
0.08	Łazienka 1	5,6
0.09	Brudownik	3,0
0.10	Łazienka 2	6,5
0.11	Komunikacja	4,6
0.12	Magazyn oddziałowy	2,9

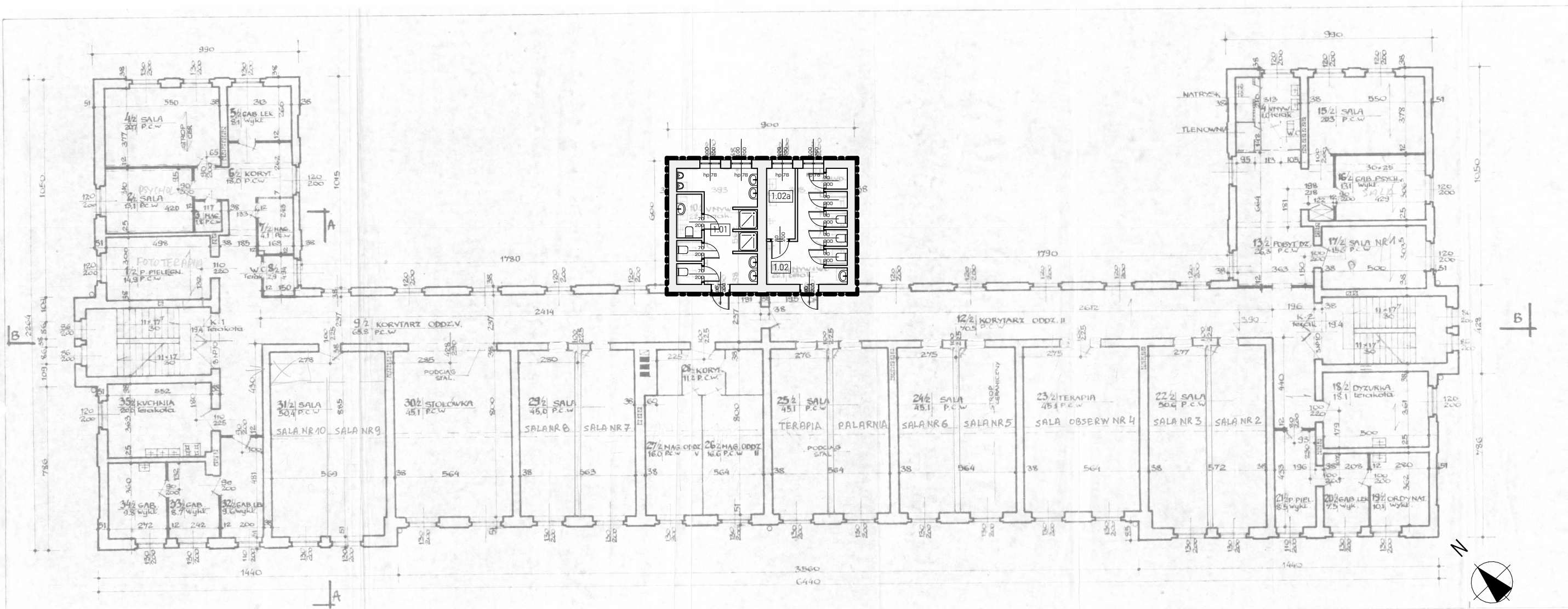
Zestawienie powierzchni projektowanych		
Nr	Nazwa pomieszczenia	Pow. użytkowa [m2]
0.13	Łazienka 3	5,7
0.14	Łazienka 4	6,5
0.15	Komunikacja	4,6
145,8 m²		
Poziom +1		
1.01	Łazienka 1	6,1
1.02	Łazienka 2	6,9
1.03	Łazienka 3	6,2
1.04	Łazienka 4	6,9
1.05	Komunikacja	4,6
1.06	Komunikacja	4,6
1.07	Brudownik	3,1
1.08	Magazyn oddziałowy	3,1

Zestawienie powierzchni projektowanych		
Nr	Nazwa pomieszczenia	Pow. użytkowa [m2]
41,5 m²		
Poziom +2		
2.01	Łazienka 1	6,1
2.02	Łazienka 2	6,9
2.03	Łazienka 3	6,2
2.04	Łazienka 4	6,9
2.05	Komunikacja	4,6
2.06	Komunikacja	4,6
2.07	Brudownik	3,1
2.08	Magazyn oddziałowy	3,1
228,8 m²		



UWAGA!!! - wskazane wyposażenie stanowią urządzenia ruchome, możliwe do przeniesienia pomiędzy oddziałami, stanowiące doposażenie placówki. Uwaga dotyczy w szczególności elementów opisanych w pozycjach: 1 - 11

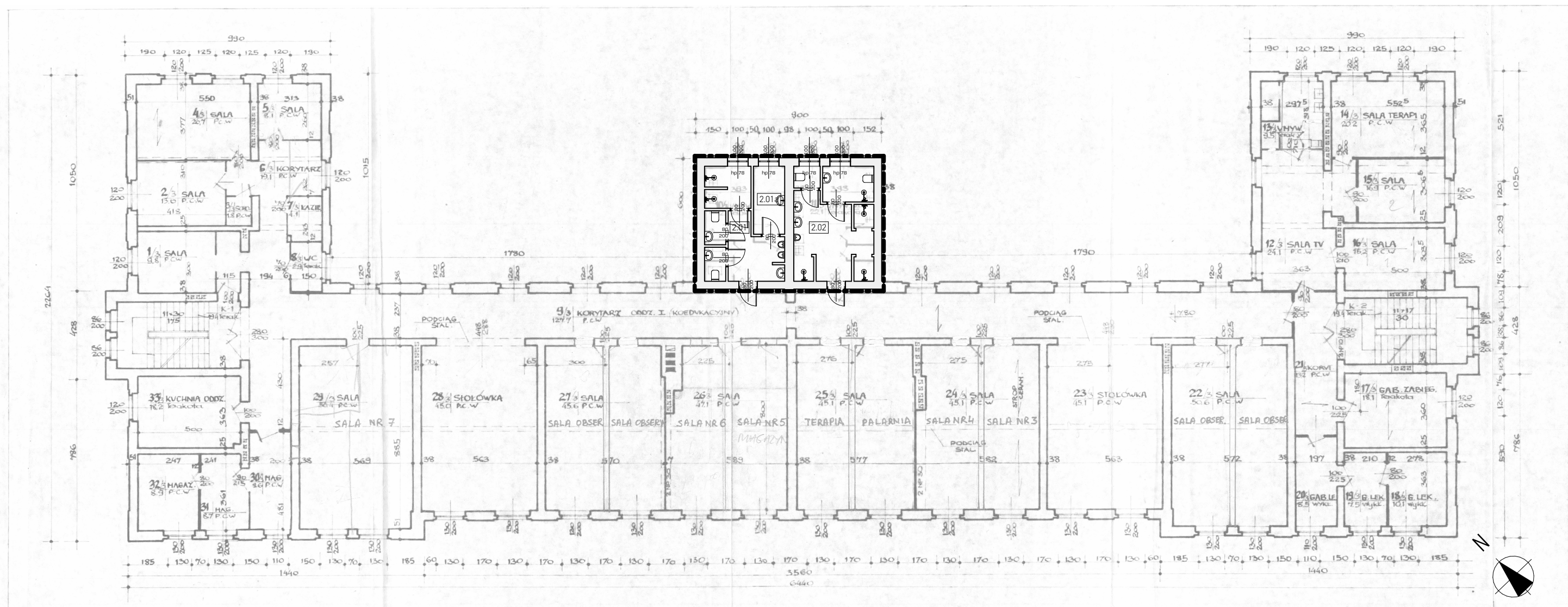




Zestawienie powierzchni istniejących			
Kondygnacja	Nr	Nazwa pomieszczenia	Powierzchnia użytkowa [m2]
Parter			
	0.01	Pom. sekcji statystyki medycznej i dokumentacji medycznej	17,7
	0.02	Izba przyjęć	17,5
	0.03	Korytarz/poczekalnia	44,2
	0.04	Gabinet	12,6
	0.05	WC	3,6
	0.06	Pom. gosp.	2,5

Zestawienie powierzchni istniejących			
Kondygnacja	Nr	Nazwa pomieszczenia	Powierzchnia użytkowa [m2]
	0.07	Szatnia	7,7
	0.08	Łazienka	20,0
	0.09	Toaleta	14,2
	0.09a	Magazyn	5,2
			145,2 m²
Poziom +1			
	1.01	WC/umywalnia	20,7
	1.02	WC	15,9

Zestawienie powierzchni istniejących			
Kondygnacja	Nr	Nazwa pomieszczenia	Powierzchnia użytkowa [m2]
	1.02a	Magazyn	4,7
			41,3 m²
Poziom +2			
	2.01	WC/umywalnia	15,2
	2.01a	Magazyn	5,0
	2.02	WC	20,7
			40,9 m²
			227,4 m²



Zestawienie powierzchni istniejących			
Kondygnacja	Nr	Nazwa pomieszczenia	Powierzchnia użytkowa [m2]
Parter			
	0.01	Pom. sekcji statystyki medycznej i dokumentacji medycznej	17,7
	0.02	Izba przyjęć	17,5
	0.03	Korytarz/poczekalnia	44,2
	0.04	Gabinet	12,6
	0.05	WC	3,6
	0.06	Pom. gosp.	2,5

Zestawienie powierzchni istniejących			
Kondygnacja	Nr	Nazwa pomieszczenia	Powierzchnia użytkowa [m2]
	0.07	Szatnia	7,7
	0.08	Łazienka	20,0
	0.09	Toaleta	14,2
	0.09a	Magazyn	5,2
			145,2 m²
Poziom +1			
	1.01	WC/umywalnia	20,7
	1.02	WC	15,9

Zestawienie powierzchni istniejących			
Kondygnacja	Nr	Nazwa pomieszczenia	Powierzchnia użytkowa [m2]
	1.02a	Magazyn	4,7
			41,3 m²
Poziom +2			
	2.01	WC/umywalnia	15,2
	2.01a	Magazyn	5,0
	2.02	WC	20,7
			40,9 m²
			227,4 m²